

超薄柔性玻璃自动检测

特有的解决方案以产线速度100%检测超薄柔性玻璃：FPM-Smart

专为显示器玻璃 制造领域打造 实现空前的 全表面质量检测



卓越的缺陷检测, 确保玻璃无瑕疵

超薄柔性显示屏和盖板玻璃在特殊应用领域的不断发展给质量和良率带来了越来越多的挑战。为了在降低成本的同时满足客户的苛刻要求并提高生产效率,对薄玻璃质量进行可靠的评估至关重要。

高精度, 全自动

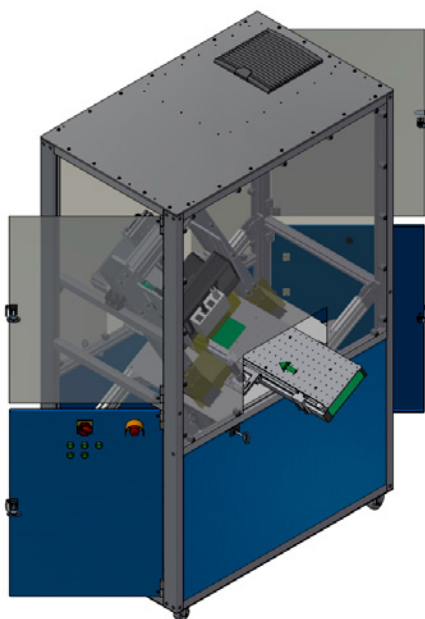
ISRA VISION用于玻璃光学检测独特, 创新和全面的产品组合完全适用于玻璃行业的几乎所有生产步骤: 从检测玻璃带到超薄显示屏玻璃, 从片材玻璃深加工到智能终端。

FPM-Smart是一款高端的“多合一”表面检测系统, 专门用于检测成品或半成品, 如盖板玻璃、UTG折叠玻璃或先进透明材料。FPM-Smart配备多项先进功能, 如复杂零件的非接触式输送和检测、自由形状检测算法和多区智能检测(如区域定义、打印等)。

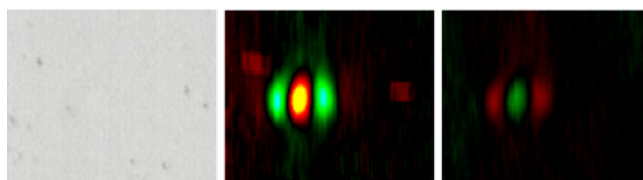
这款检测系统不仅可以检测缺陷, 还有助于改进工艺和优化良率。它能够精确定位玻璃缺陷和表面缺陷出现的位置和原因, 从而为您提供重要数据, 使您显著提高生产效率, 取得更好的结果。

优势

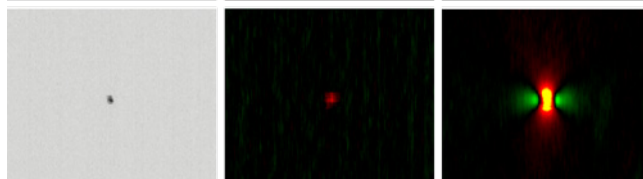
- 以生产线速度对超薄玻璃进行自动光学检测
- 从传送带到检测再到过程监控的完整解决方案
- 只出货零缺陷材料到客户, 避免客户索赔
- 提高质量, 同时确保始终如一的高标准和工艺优化
- 通过可靠的缺陷检测和关键缺陷分类, 降低装配前的废品率
- 与ISRA合作, 打造卓越品质
- 从一开始即可获得ISRA全球服务
- 运行中的玻璃检测系统超过2000套
- 并行生产线上运行和管理多套检测系统的正确合作伙伴



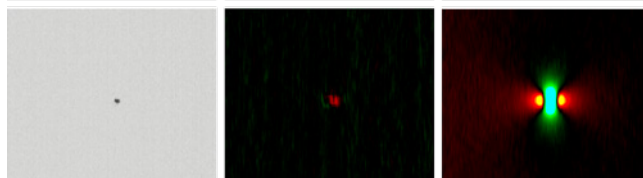
厚度变化



拓扑变化
(凸起)



拓扑变化
(凹坑)



透射明场

光学透射

光学反射

待检测材料	超薄柔性玻璃 (平面、清洁干燥、印刷)
检测宽度 (含板摆)	200 mm
检测节拍	每块智能手机玻璃约1秒 (具体取决于实际尺寸)
玻璃厚度	0.03 mm - 2 mm
玻璃颜色/透光率	白光 > 80%
环境条件	温度 (光源/镜头处): 20°C - 30°C 湿度: 40% - 50%
可检测的典型缺陷	划痕、点缺陷、蚀刻缺陷 杂质、气泡、边缘崩裂 指印、污垢 凹陷、凸起
输送机速度	2.5 - 9 m/min
横向分辨率	20 μm/px
检测渠道	TBF (透射亮场) RBF (反射亮场) RDF (反射暗场 - 微细划伤检测) T Dyn.Moiré (透射动态摩尔纹) R Dyn.Moiré (反射动态摩尔纹)
传送带	包括高精度非接触式传送
粉尘控制	建议安装位置处无尘环境须优于1000级
系统尺寸	约1300 mm (长) x 844 mm (宽) x 1832 mm (高)

总部:

ISRA VISION GmbH
Industriestraße 14, 64297 Darmstadt, Germany
电话: +49 6151 948-0
info@isravisoin.com

www.isravisoin.com

